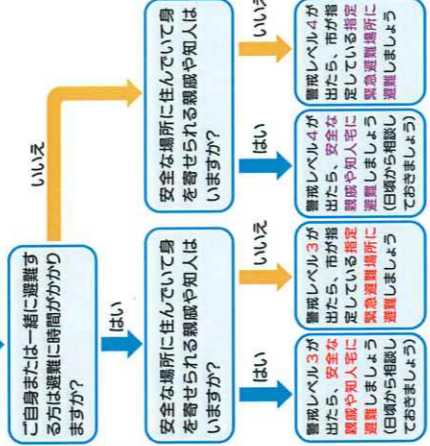
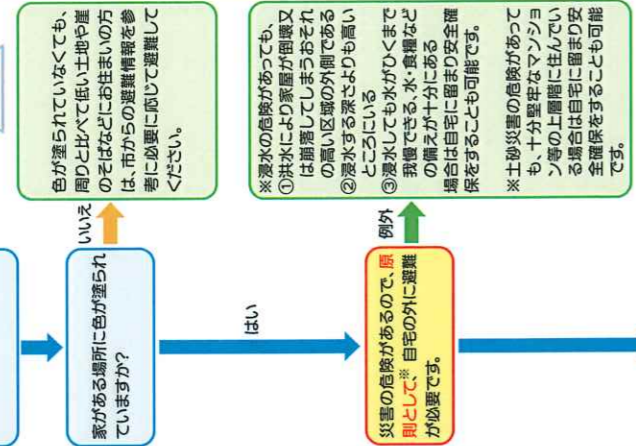


洪水ハザードマップは、平成31年3月に香川県より公表された「想定し得る最大規模の降雨」及び「計画規模」の降雨による洪水浸水想定区域等を基に作成したものです。このマップを活用し、洪水等による被害に備えてください。



避難行動判定フロー

●あなたがとるべき避難行動は？必ずお読みください！
ハザードマップは浸水や土砂災害が発生するおそれの高い区域を青色した地図で表示されています。黄色いところでも災害が起こる可能性があります。

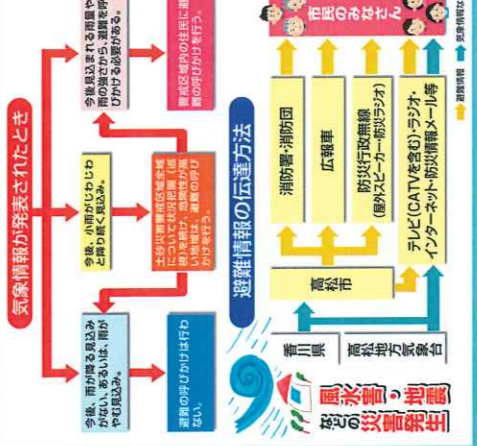


避難情報のポイント

避難とは避難を要すること、つまり安全を確保することです。安全な場所にいる人は、避難する必要はありません。
●危険な場所から避難レベル3で、危険な場所から避難レベル4で、安全な場所まで、避難レベル5です。
●避難レベル3はすでに災害が発生している状況です。
●避難レベル4はすでに災害が発生している状況です。
●避難レベル5はすでに災害が発生している状況です。
●避難レベル3はすでに災害が発生している状況です。
●避難レベル4はすでに災害が発生している状況です。
●避難レベル5はすでに災害が発生している状況です。

土砂災害警戒区域における避難の呼びかけ

高松市は、次の流れ図に従い、関係住民に呼びかけを行います。



台風・豪雨災害時の情報収集方法

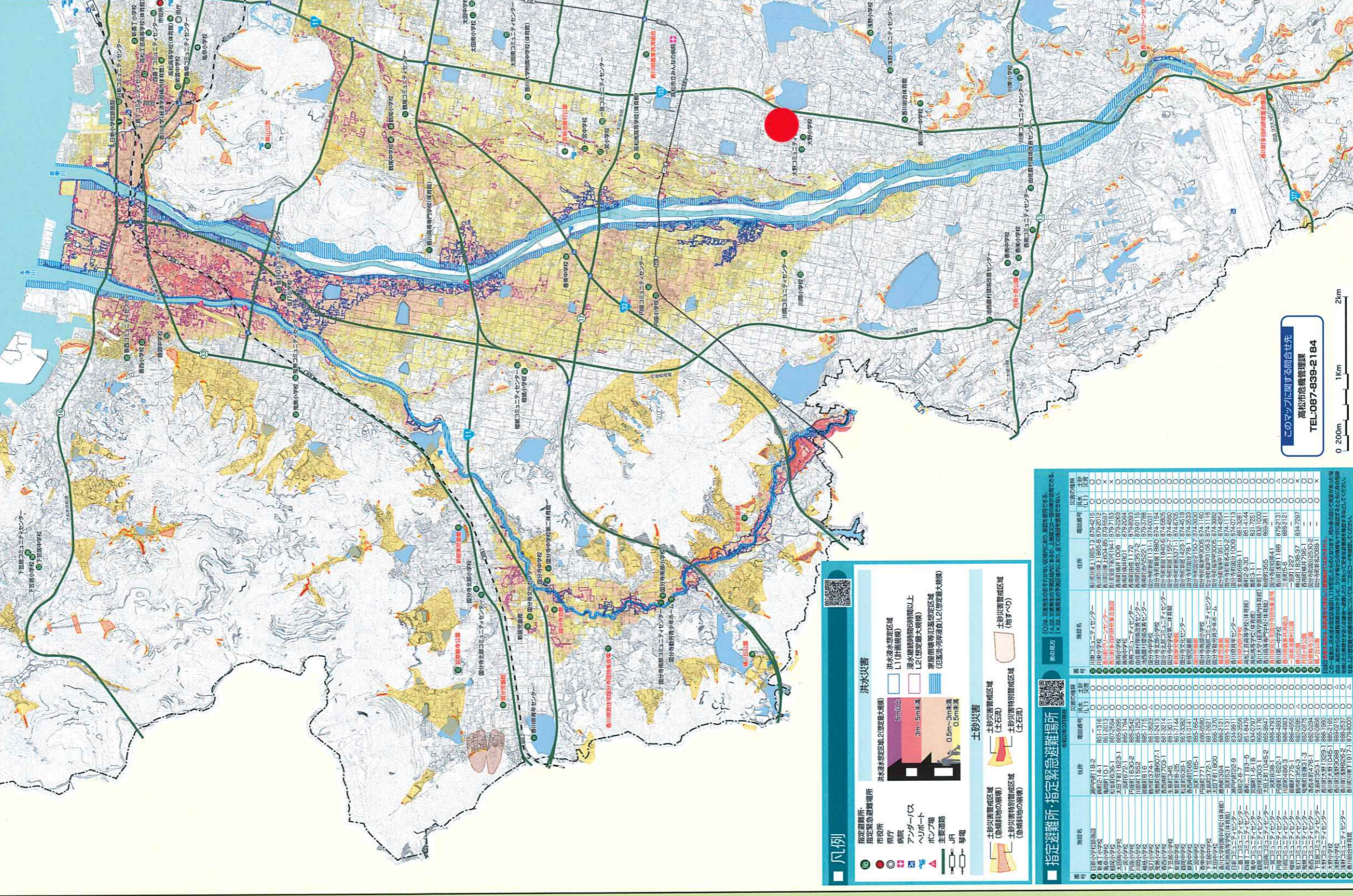
気象情報、雨量、河川の水位、土砂災害警戒情報等については、以下のウェブサイトやパソコン等から確認することができます。また、防災情報メールに登録することにより防災メールで気象情報や避難情報等を受け取ることができます。その他、防災ラジオを購入するなど個別的な情報収集方法も可能です。

少しでも危険を感じたら、早めに避難してください！

洪水浸水想定区域図について

このマップは、平成31年3月26日に香川県より公表された洪水浸水想定区域図を基に、避難所等の情報を重ねて作成したもので、前提となる降雨は次のとおりです。
このレベルを超える規模での降雨、支川の決壊、遊水池及び内水による浸透は考慮していませんので、この洪水浸水想定区域図以外の区域でも、浸水が発生する場合があります。

レベル	前提となる降雨
L1 (レベル1) (計画規模の降雨)	毎年、1年間にその範囲を超える洪水が発生する確率が香川県は1/100(1%)、本県は1/100(1%)の確率 本津川 流域の降雨量 955mm / 1日 香東川 流域の降雨量 955mm / 1日
L2 (レベル2) (想定し得る最大規模の降雨)	毎年、1年間にその範囲を超える洪水が発生する確率が1/1,000(0.1%)の確率を上回る期間 香東川 流域の降雨量 702mm / 1日 本津川 流域の降雨量 727mm / 1日



香東川・本津川

レベル	前提となる降雨
L1 (レベル1) (計画規模の降雨)	毎年、1年間にその範囲を超える洪水が発生する確率が香川県は1/100(1%)、本県は1/100(1%)の確率 本津川 流域の降雨量 955mm / 1日 香東川 流域の降雨量 955mm / 1日
L2 (レベル2) (想定し得る最大規模の降雨)	毎年、1年間にその範囲を超える洪水が発生する確率が1/1,000(0.1%)の確率を上回る期間 香東川 流域の降雨量 702mm / 1日 本津川 流域の降雨量 727mm / 1日

指定避難所・指定緊急避難場所

名称	住所	電話番号	指定の種類
香東小学校	香東町1-1	087-821-1111	指定避難所
香東中学校	香東町2-1	087-821-1112	指定避難所
香東小学校	香東町3-1	087-821-1113	指定避難所
香東中学校	香東町4-1	087-821-1114	指定避難所
香東小学校	香東町5-1	087-821-1115	指定避難所
香東中学校	香東町6-1	087-821-1116	指定避難所
香東小学校	香東町7-1	087-821-1117	指定避難所
香東中学校	香東町8-1	087-821-1118	指定避難所
香東小学校	香東町9-1	087-821-1119	指定避難所
香東中学校	香東町10-1	087-821-1120	指定避難所
香東小学校	香東町11-1	087-821-1121	指定避難所
香東中学校	香東町12-1	087-821-1122	指定避難所
香東小学校	香東町13-1	087-821-1123	指定避難所
香東中学校	香東町14-1	087-821-1124	指定避難所
香東小学校	香東町15-1	087-821-1125	指定避難所
香東中学校	香東町16-1	087-821-1126	指定避難所
香東小学校	香東町17-1	087-821-1127	指定避難所
香東中学校	香東町18-1	087-821-1128	指定避難所
香東小学校	香東町19-1	087-821-1129	指定避難所
香東中学校	香東町20-1	087-821-1130	指定避難所
香東小学校	香東町21-1	087-821-1131	指定避難所
香東中学校	香東町22-1	087-821-1132	指定避難所
香東小学校	香東町23-1	087-821-1133	指定避難所
香東中学校	香東町24-1	087-821-1134	指定避難所
香東小学校	香東町25-1	087-821-1135	指定避難所
香東中学校	香東町26-1	087-821-1136	指定避難所
香東小学校	香東町27-1	087-821-1137	指定避難所
香東中学校	香東町28-1	087-821-1138	指定避難所
香東小学校	香東町29-1	087-821-1139	指定避難所
香東中学校	香東町30-1	087-821-1140	指定避難所
香東小学校	香東町31-1	087-821-1141	指定避難所
香東中学校	香東町32-1	087-821-1142	指定避難所
香東小学校	香東町33-1	087-821-1143	指定避難所
香東中学校	香東町34-1	087-821-1144	指定避難所
香東小学校	香東町35-1	087-821-1145	指定避難所
香東中学校	香東町36-1	087-821-1146	指定避難所
香東小学校	香東町37-1	087-821-1147	指定避難所
香東中学校	香東町38-1	087-821-1148	指定避難所
香東小学校	香東町39-1	087-821-1149	指定避難所
香東中学校	香東町40-1	087-821-1150	指定避難所
香東小学校	香東町41-1	087-821-1151	指定避難所
香東中学校	香東町42-1	087-821-1152	指定避難所
香東小学校	香東町43-1	087-821-1153	指定避難所
香東中学校	香東町44-1	087-821-1154	指定避難所
香東小学校	香東町45-1	087-821-1155	指定避難所
香東中学校	香東町46-1	087-821-1156	指定避難所
香東小学校	香東町47-1	087-821-1157	指定避難所
香東中学校	香東町48-1	087-821-1158	指定避難所
香東小学校	香東町49-1	087-821-1159	指定避難所
香東中学校	香東町50-1	087-821-1160	指定避難所
香東小学校	香東町51-1	087-821-1161	指定避難所
香東中学校	香東町52-1	087-821-1162	指定避難所
香東小学校	香東町53-1	087-821-1163	指定避難所
香東中学校	香東町54-1	087-821-1164	指定避難所
香東小学校	香東町55-1	087-821-1165	指定避難所
香東中学校	香東町56-1	087-821-1166	指定避難所
香東小学校	香東町57-1	087-821-1167	指定避難所
香東中学校	香東町58-1	087-821-1168	指定避難所
香東小学校	香東町59-1	087-821-1169	指定避難所
香東中学校	香東町60-1	087-821-1170	指定避難所
香東小学校	香東町61-1	087-821-1171	指定避難所
香東中学校	香東町62-1	087-821-1172	指定避難所
香東小学校	香東町63-1	087-821-1173	指定避難所
香東中学校	香東町64-1	087-821-1174	指定避難所
香東小学校	香東町65-1	087-821-1175	指定避難所
香東中学校	香東町66-1	087-821-1176	指定避難所
香東小学校	香東町67-1	087-821-1177	指定避難所
香東中学校	香東町68-1	087-821-1178	指定避難所
香東小学校	香東町69-1	087-821-1179	指定避難所
香東中学校	香東町70-1	087-821-1180	指定避難所
香東小学校	香東町71-1	087-821-1181	指定避難所
香東中学校	香東町72-1	087-821-1182	指定避難所
香東小学校	香東町73-1	087-821-1183	指定避難所
香東中学校	香東町74-1	087-821-1184	指定避難所
香東小学校	香東町75-1	087-821-1185	指定避難所
香東中学校	香東町76-1	087-821-1186	指定避難所
香東小学校	香東町77-1	087-821-1187	指定避難所
香東中学校	香東町78-1	087-821-1188	指定避難所
香東小学校	香東町79-1	087-821-1189	指定避難所
香東中学校	香東町80-1	087-821-1190	指定避難所
香東小学校	香東町81-1	087-821-1191	指定避難所
香東中学校	香東町82-1	087-821-1192	指定避難所
香東小学校	香東町83-1	087-821-1193	指定避難所
香東中学校	香東町84-1	087-821-1194	指定避難所
香東小学校	香東町85-1	087-821-1195	指定避難所
香東中学校	香東町86-1	087-821-1196	指定避難所
香東小学校	香東町87-1	087-821-1197	指定避難所
香東中学校	香東町88-1	087-821-1198	指定避難所
香東小学校	香東町89-1	087-821-1199	指定避難所
香東中学校	香東町90-1	087-821-1200	指定避難所

凡例

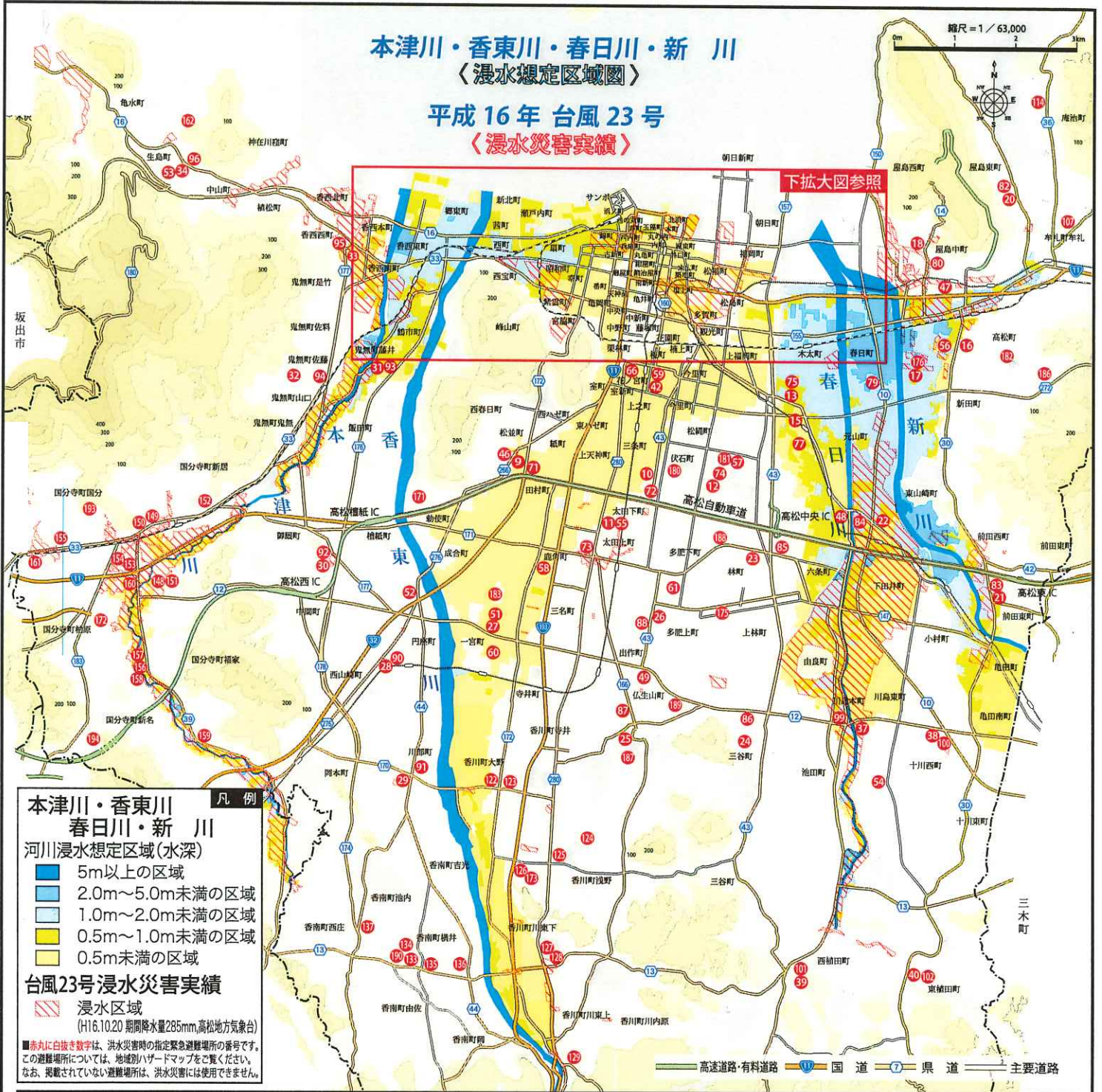


指定避難所・指定緊急避難場所

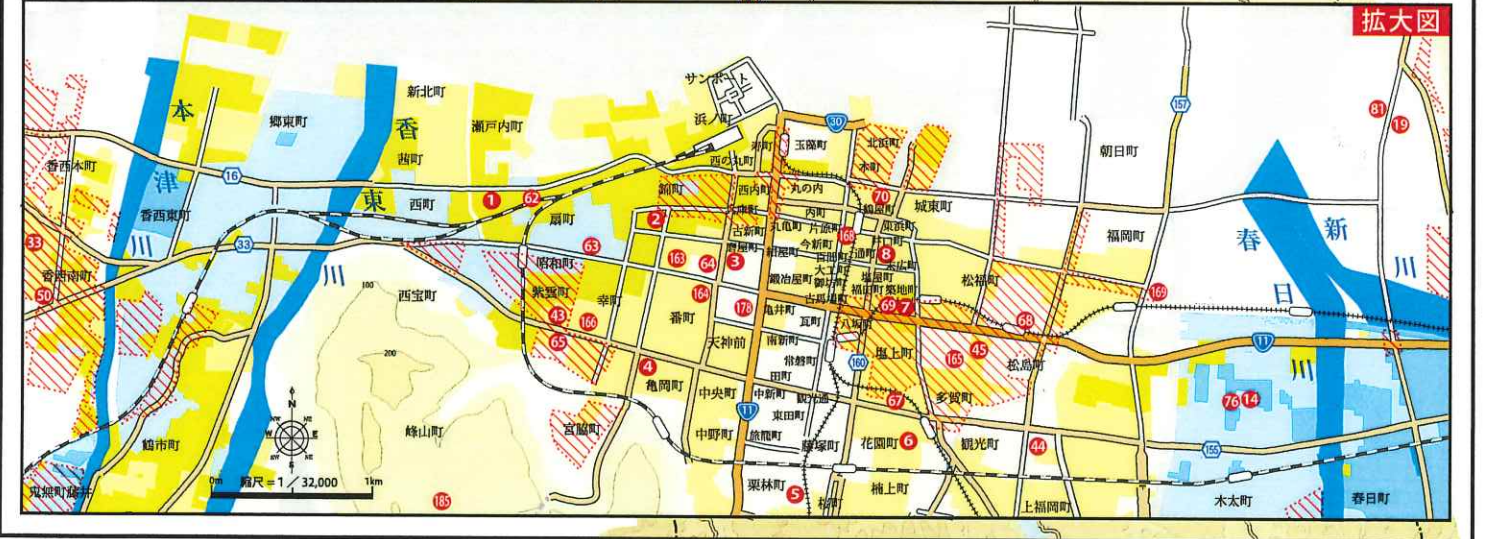
名称	住所	電話番号	指定の種類
香東小学校	香東町1-1	087-821-1111	指定避難所
香東中学校	香東町2-1	087-821-1112	指定避難所
香東小学校	香東町3-1	087-821-1113	指定避難所
香東中学校	香東町4-1	087-821-1114	指定避難所
香東小学校	香東町5-1	087-821-1115	指定避難所
香東中学校	香東町6-1	087-821-1116	指定避難所
香東小学校	香東町7-1	087-821-1117	指定避難所
香東中学校	香東町8-1	087-821-1118	指定避難所
香東小学校	香東町9-1	087-821-1119	指定避難所
香東中学校	香東町10-1	087-821-1120	指定避難所
香東小学校	香東町11-1	087-821-1121	指定避難所
香東中学校	香東町12-1	087-821-1122	指定避難所
香東小学校	香東町13-1	087-821-1123	指定避難所
香東中学校	香東町14-1	087-821-1124	指定避難所
香東小学校	香東町15-1	087-821-1125	指定避難所
香東中学校	香東町16-1	087-821-1126	指定避難所
香東小学校	香東町17-1	087-821-1127	指定避難所
香東中学校	香東町18-1	087-821-1128	指定避難所
香東小学校	香東町19-1	087-821-1129	指定避難所
香東中学校	香東町20-1	087-821-1130	指定避難所
香東小学校	香東町21-1	087-821-1131	指定避難所
香東中学校	香東町22-1	087-821-1132	指定避難所
香東小学校	香東町23-1	087-821-1133	指定避難所
香東中学校	香東町24-1	087-821-1134	指定避難所
香東小学校	香東町25-1	087-821-1135	指定避難所
香東中学校	香東町26-1	087-821-1136	指定避難所
香東小学校	香東町27-1	087-821-1137	指定避難所
香東中学校	香東町28-1	087-821-1138	指定避難所
香東小学校	香東町29-1	087-821-1139	指定避難所
香東中学校	香東町30-1	087-821-1140	指定避難所
香東小学校	香東町31-1	087-821-1141	指定避難所
香東中学校	香東町32-1	087-821-1142	指定避難所
香東小学校	香東町33-1	087-821-1143	指定避難所
香東中学校	香東町34-1	087-821-1144	指定避難所
香東小学校	香東町35-1	087-821-1145	指定避難所
香東中学校	香東町36-1	087-821-1146	指定避難所
香東小学校	香東町37-1	087-821-1147	指定避難所
香東中学校	香東町38-1	087-821-1148	指定避難所
香東小学校	香東町39-1	087-821-1149	指定避難所
香東中学校	香東町40-1	087-821-1150	指定避難所
香東小学校	香東町41-1	087-821-1151	指定避難所
香東中学校	香東町42-1	087-821-1152	指定避難所
香東小学校	香東町43-1	087-821-1153	指定避難所
香東中学校	香東町44-1	087-821-1154	指定避難所
香東小学校	香東町45-1	087-821-1155	指定避難所
香東中学校	香東町46-1	087-821-1156	指定避難所
香東小学校	香東町47-1	087-821-1157	指定避難所
香東中学校	香東町48-1	087-821-1158	指定避難所
香東小学校	香東町49-1	087-821-1159	指定避難所
香東中学校	香東町50-1	087-821-1160	指定避難所
香東小学校	香東町51-1	087-821-1161	指定避難所
香東中学校	香東町52-1	087-821-1162	指定避難所
香東小学校	香東町53-1	087-821-1163	指定避難所
香東中学校	香東町54-1	087-821-1164	指定避難所
香東小学校	香東町55-1	087-821-1165	指定避難所
香東中学校	香東町56-1	087-821-1166	指定避難所
香東小学校	香東町57-1	087-821-1167	指定避難所
香東中学校	香東町58-1	087-821-1168	指定避難所
香東小学校	香東町59-1	087-821-1169	指定避難所
香東中学校	香東町60-1	087-821-1170	指定避難所
香東小学校	香東町61-1	087-821-1171	指定避難所
香東中学校	香東町62-1	087-821-1172	指定避難所
香東小学校	香東町63-1	087-821-1173	指定避難所
香東中学校	香東町64-1	087-821-1174	指定避難所
香東小学校	香東町65-1	087-821-1175	指定避難所
香東中学校	香東町66-1	087-821-1176	指定避難所
香東小学校	香東町67-1	087-821-1177	指定避難所
香東中学校	香東町68-1	087-821-1178	指定避難所
香東小学校	香東町69-1	087-821-1179	指定避難所
香東中学校	香東町70-1	087-821-1180	指定避難所
香東小学校	香東町71-1	087-821-1181	指定避難所
香東中学校	香東町72-1	087-821-1182	指定避難所
香東小学校	香東町73-1	087-821-1183	指定避難所
香東中学校	香東町74-1	087-821-1184	指定避難所
香東小学校	香東町75-1	087-821-1185	指定避難所
香東中学校	香東町76-1	087-821-1186	指定避難所
香東小学校	香東町77-1	087-821-1187	指定避難所
香東中学校	香東町78-1	087-821-1188	指定避難所
香東小学校	香東町79-1	087-821-1189	指定避難所
香東中学校	香東町80-1	087-821-1190	指定避難所
香東小学校	香東町81-1	087-821-1191	指定避難所
香東中学校	香東町82-1	087-821-1192	指定避難所
香東小学校	香東町83-1	087-821-1193	指定避難所
香東中学校	香東町84-1	087-821-1194	指定避難所
香東小学校	香東町85-1	087-821-1195	指定避難所
香東中学校	香東町86-1	087-821-1196	指定避難所
香東小学校	香東町87-1	087-821-1197	指定避難所
香東中学校	香東町88-1	087-821-1198	指定避難所

本津川・香東川・春日川・新川 〈浸水想定区域図〉

平成16年台風23号 〈浸水災害実績〉



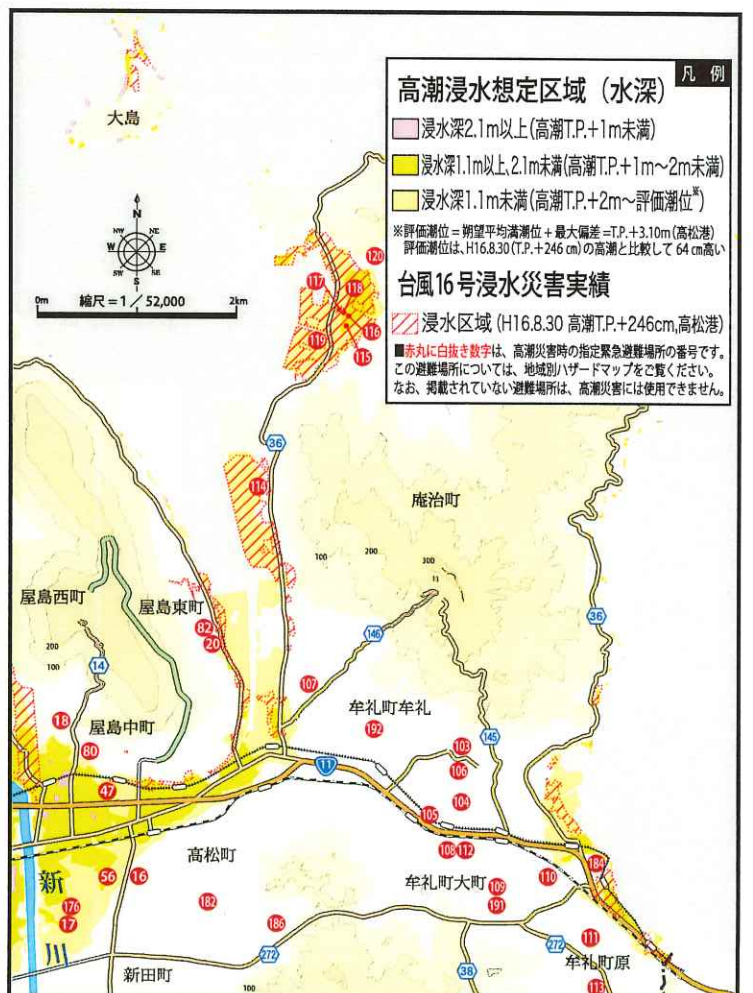
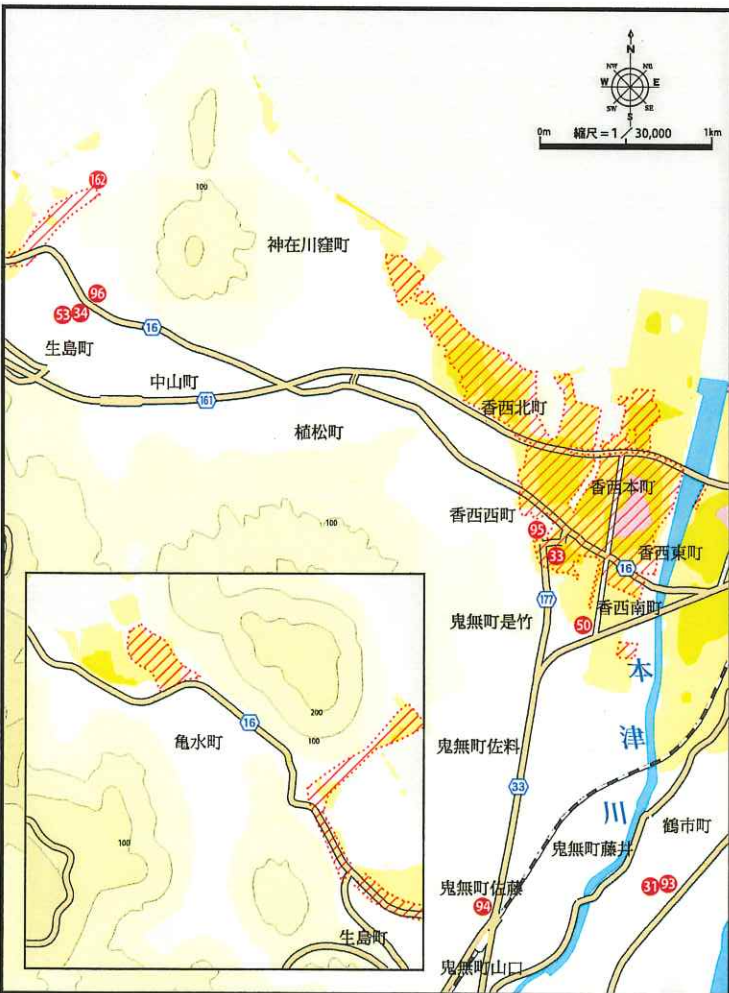
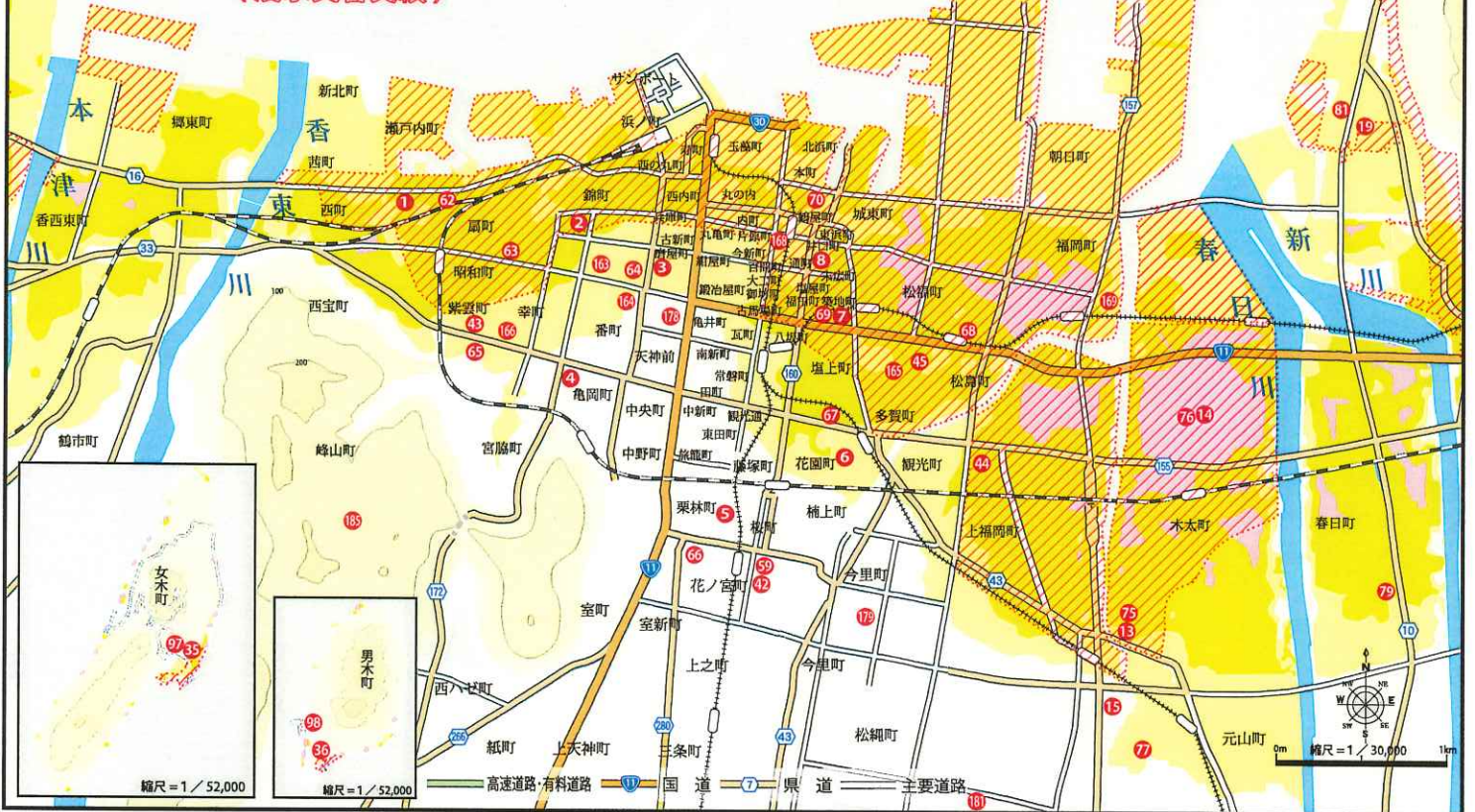
拡大図



高潮浸水想定区域図

平成 16 年 台風 16 号

〈浸水災害実績〉



高潮浸水想定区域 (水深) 凡例

- 浸水深2.1m以上(高潮T.P.+1m未満)
- 浸水深1.1m以上,2.1m未満(高潮T.P.+1m~2m未満)
- 浸水深1.1m未満(高潮T.P.+2m~評価潮位[※])

※評価潮位 = 期望平均満潮位 + 最大偏差 = T.P. + 3.10m (高松港)
 評価潮位は、H16.8.30(T.P.+246 cm)の高潮と比較して 64 cm高い

台風16号浸水災害実績

- 浸水区域 (H16.8.30 高潮T.P.+246cm,高松港)
- 赤丸に白抜き数字は、高潮災害時の指定緊急避難場所の番号です。この避難場所については、地域別ハザードマップをご覧ください。なお、掲載されていない避難場所は、高潮災害には使用できません。



見て、使って、備えよう!!
地域コミュニティ別

たかまつ市民

ふだんから使える

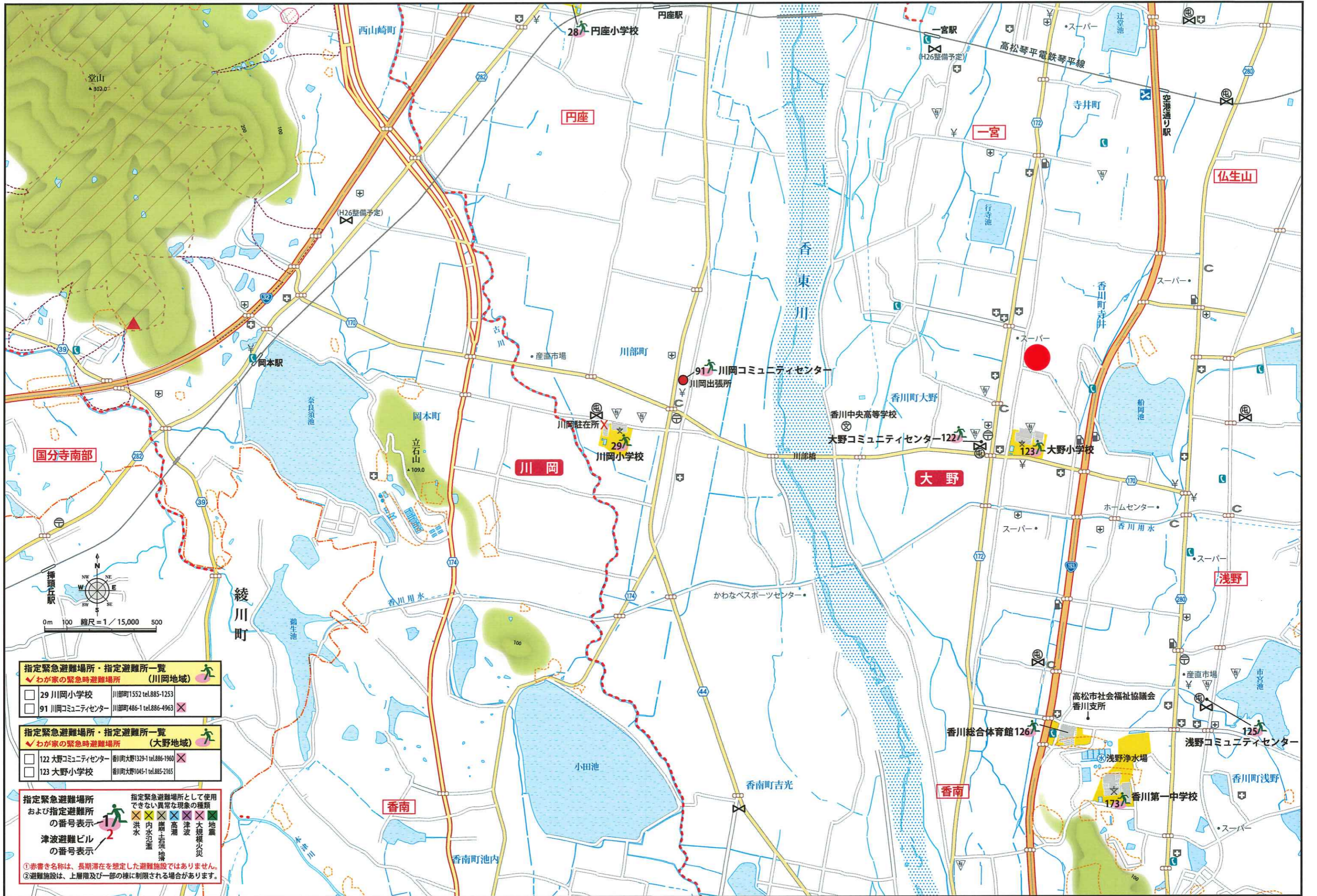
みんなの防災マップ

津波および土砂災害等による被害が想定される区域や避難所などの情報を各マップに掲載しています。
災害は、いつどこで発生するかわかりません。防災マップに示した区域以外であっても安全ということではありません。
被害想定区域内に住んでいる方はもとより、区域外の方も災害に対する備えや災害の発生に十分注意してください。

主な凡例翻訳一覧

地図表記	日本語	English(英語)	中文(中国語・簡体字)	한국어(韓国語)
	指定緊急避難場所・指定避難所	Designated emergency evacuation location・Designated evacuation location	指定紧急疏散地・指定疏散地	지정긴급피난장소・지정피난장소
	津波避難ビル	Tsunami evacuation building	海啸避难楼	쓰나미 피난 건물
	広域救護病院	Wide-area rescue hospital	广域救助医院	광역구조병원
	市役所	Municipal hall	市政府	시청
	市役所支所、出張所、連絡事務所	Municipal branch office, Community Office, Liaison office	市政府支所、办事处、联络处	시청지소, 사무소, 연락사무소
	消防署	Fire Station	消防署	소방서
	消防分署・出張所	Fire station branch, fire community office	消防分署/办事处	소방분서/사무소
	警察署	Police station	警察署	경찰서
	交番・駐在所	Police box	派出所/驻在所	파출소/주재소
	ヘリコプター離着陸場	Helicopter landing site	直升飞机起降点	헬기 이착륙장
	地下道・アンダーパス	Underpass	地下通道/地下道	지하통로/지하도
	公衆電話(屋外24h可)	Public phone (outside; usable for 24 hours)	公用电话(室外可24小时通话)	공중전화(실외 24시간 통화 가능)
	緊急輸送道路	Emergency transport road	紧急运输公路	긴급운송도로
	高速道路、有料道路	Expressway, Toll road	高速公路	고속도로, 유료도로
	国道	National road	收费公路	국도
	県道	Prefectural road	国道・县道	현도
	大学・高校	University, High school	大学/高中	대학교/고등학교
	中学校	Middle school	初中	중학교
	小学校	Elementary school	小学	초등학교
	主な官公庁	Major public office	主要的政府部门	주요 관청
	郵便局	Post office	邮局	우편국
	病院・診療所	Hospital, Clinic	医院/诊所	병원/진료소
	歯科診療所	Dental clinic	牙科诊所	치과진료소
	幼稚園・保育所・こども園	Preschool, Daycare	幼儿园/保育所	유치원/보육원
	銀行等金融機関	Financial institute such as a bank	银行等金融机构	은행 등 금융기구
	コンビニエンスストア(24h)	Convenience store (open 24 hours)	便利店(24小时营业)	편의점(24시간 영업)
	ガソリンスタンド	Gas station	加油站	주유소
	H16台風23号土砂災害発生箇所	Site where a landslide disaster occurred due to Typhoon 23 in 2004	2004年第23号台风发生泥石流灾害的地方	2004년 제23호 태풍시 토석류 재해 발생지
	河川重要水防区域	Critical water preservation zone along the waterways	河流重要水防区域	하천 중요 수해방지구역
	津波浸水深 (浸水深0.01~0.3m未満の区域)	Depth of tsunami inundation (Flood water depth from 0.01 to under 0.3 meters)	海啸的积水深度 0.01-0.3米	해일 침수깊이 0.01-0.3미터
	(浸水深0.3~1.0m未満の区域)	(Flood water depth from 0.3 to under 1.0 meters)	0.3-1.0米	0.3-1.0미터
	(浸水深1.0~2.0m未満の区域)	(Flood water depth from 1.0 to under 2.0 meters)	1.0-2.0米	1.0-2.0미터
	(浸水深2.0~3.0m未満の区域)	(Flood water depth from 2.0 to under 3.0 meters)	2.0-3.0米	2.0-3.0미터
	地すべり危険箇所	Landslide hazard site	山体滑坡危险地	산사태 위험지
	急傾斜地崩壊危険箇所	Landslide hazard site in steep slope area	陡坡崩塌灾害危险地	경사지 붕괴재해 위험지
	土石流危険区域	Debris flow hazard area	泥石流危险区域	토석류 위험구역
	土石流危険渓流域	Debris flow hazard mountain stream area	泥石流危险河流区域	토석류 위험 하천구역

地域コミュニティマップに掲載されている大学・高校、中学校、小学校、変電所においては、国土地理院の地形図データより引用しています。



指定緊急避難場所・指定避難所一覧

✓わが家の緊急時避難場所 (川岡地域)

29 川岡小学校	川岡町1552 tel.885-1253	☒
91 川岡コミュニティセンター	川岡町486-1 tel.886-4963	☒

指定緊急避難場所・指定避難所一覧 (大野地域)

✓わが家の緊急時避難場所

122 大野コミュニティセンター	香川町大野1329-1 tel.886-1960	☒
123 大野小学校	香川町大野1045-1 tel.885-2165	☒

指定緊急避難場所および指定避難所の番号表示

津波避難ビルの番号表示

指定緊急避難場所として使用できない異常な現象の種類	指定緊急避難場所として使用できない異常な現象の種類
洪水	土砂崩壊
内水氾濫	高潮
崖崩れ	津波
大規模火災	地震

①赤書き名称は、長期滞在を想定した避難施設ではありません。
 ②避難施設は、上層階及び一部の棟に制限される場合があります。